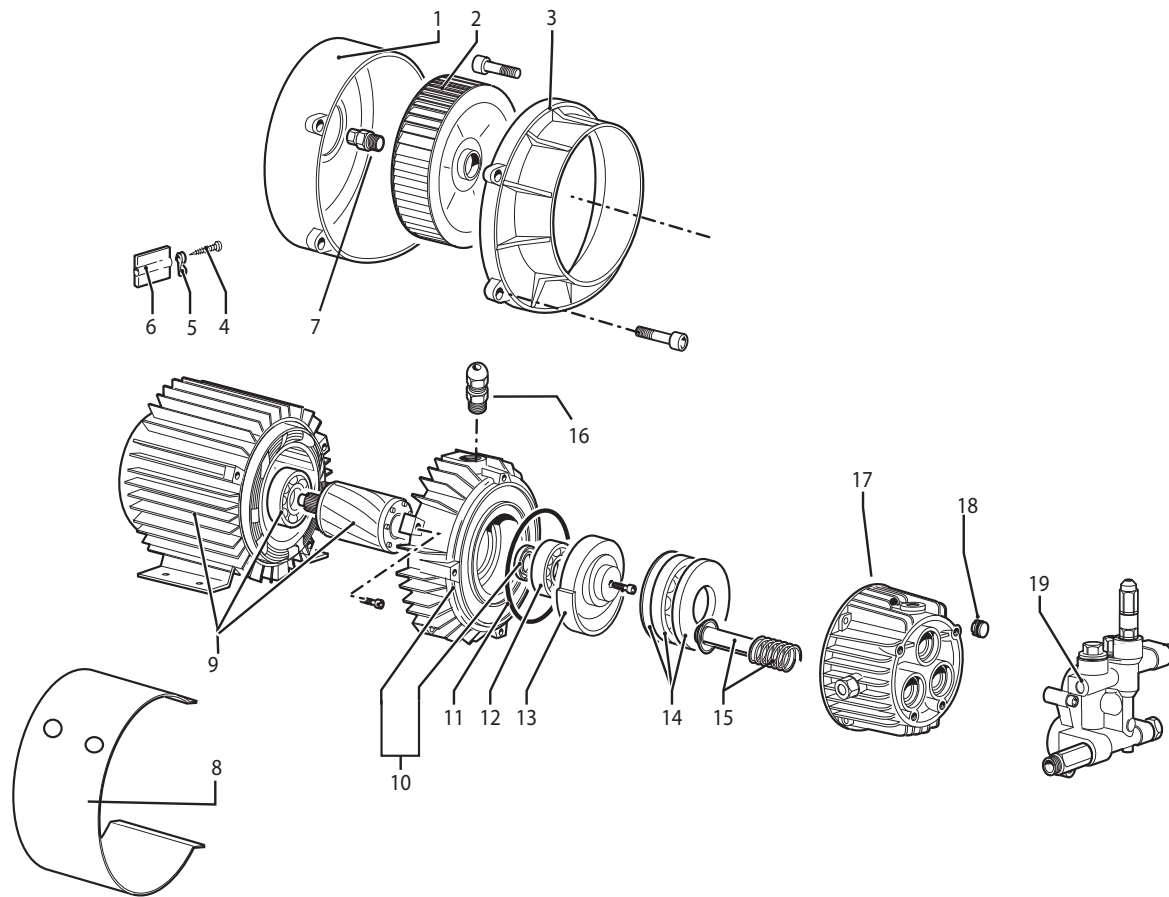


D56010001/01



MOTOPOMPA LWT 400/50 2P 135 H1 30 9.30' X NPX 1500 TS - Filtri: validità 29/08/2022

**R56010169 - MOTOPOMPA LWT 400/50 2P 135 H1 30 9.30' X NPX 1500 TS**

Validità: dal 10/10/2008 al 31/12/2099

Pos.	Codice	Sostituito da	Q.tà	Acquistabile	Q.tà min.	Per manuten.	Descrizione
.	R50070063		1	No			CORPO GUIDA PIST.D.15 CER.BEST C/ALETT. C/SPIA
.	R50080145		1	No			TESTATA OTT.'99 INIET.D.1,9 TS X IDRO A CALDO
.	R56090252		1	No			FLANGIA ANTERIORE MOTORE 135 X CORPO GUIDA ALETT. (BORDO FEMMINA)
..	R56060144		1	No			MOTORE LW.T 400/50 D.135 2P H130 X NPX 1500 (CENTR. MASCHIO)
001	4.608.0017	6.605.0086	1	Si	1		SEMICHIOCCIOLA LATO POMPA GMV D.150
002	4.608.0083		1	Si	1		VENTOLA PVC D.180 MOZZO RIBASSATO
003	4.608.0129	6.605.0086	1	Si	1		SEMICHIOCCIOLA LATO MOTORE 150 -135 NPX
004	3.002.0060		1	Si	1		VITE AUTOF. TC-TC 3,9X16 RAPID FIX ZNT
005	4.608.0022		1	Si	1		LEVA PER FARFALLA DI REGOLAZ. GMV 150
006	4.608.0021		1	Si	1		FARFALLA DI REGOLAZIONE PER GM V 150
007	4.607.0257		1	Si	1		RACCORDO PER VENTOLA NPX PER GIUNTO NERO
008	4.607.0233		1	Si	1		CONVOGLIATORE ARIA MOTORE D. 135
009	5.606.0144		1	Si	1		MOTORE LW.T 400/50 D.135 2P H130 X NPX 1500 (CENTR. MASCHIO)
010	5.609.0252		1	Si	1		FLANGIA ANTERIORE MOTORE 135 X CORPO GUIDA ALETT. (BORDO FEMMINA)
011	3.200.0002		1	Si	1		GUARNIZIONE OR 90x2,5
012	3.001.0029		1	Si	1		CUSCINETTO OBLIQUO A SFERE 730 5-BE (25X62X17)
013	4.605.0041		1	Si	1		PIATTELLO 9.30' X CUSCINETTO A SFERE
014	4.607.0208		1	Si	1		CUSCINETTO ASSIALE A SFERE 30X 73X18 X PIATTELLO S0610
015	6.005.0032		1	Si	1	EXT	KIT 3 PISTONI D.15 TEST.OTT. '99
016	3.406.0020		1	Si	1		PRESSACAVO PG.13,5 STAGNO ANTISTRAPPO
017	5.007.0063		1	Si	1		CORPO GUIDA PIST.D.15 CER.BEST C/ALETT. C/SPIA
018	5.009.0207		1	Si	1		ASS.TAPPO X CAMP.BEST CAR.OLIO VERT.+ OR sh90
019	5.008.0145		1	Si	1		TESTATA OTT.'99 INIET.D.1,9 TS X IDRO A CALDO

MOTOPOMPA LWT 400/50 2P 135 H1 30 9.30' X NPX 1500 TS - Filtri: validità 29/08/2022